

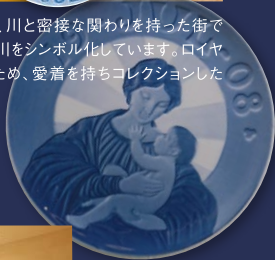


# ROYAL COPENHAGEN

1908年初版～2017年の数量限定製造されたイヤープレートを展示



広島市は、太田川の河口に開けた三角州上に形成され、川と密接な関わりを持った街です。弊社前には猿猴川が流れ、社名も川島、ロゴマークも川をシンボル化しています。ロイヤルコペンハーゲンのロゴマークにも川が使用されているため、愛着を持ちコレクションしたプレートをお出迎える1Fロビーに展示してあります。



## 1f フロント



### 全室 埋込型エアー設置

空気中の水分から生み出される微粒子イオンナノイオン。お肌と同じ微酸性で、人に優しいイオンで脱臭。



### 全室 USB 充電機器対応

スマートフォンなど同時に充電可能な埋め込みUSBコンセント2口全室設置。



### インターネット環境

館内Wi-FiフリーアクセスOK! 全室有線・無線LAN完備。無料で高速インターネットがご利用いただけます。



## JR広島駅南口地下広場から直結

### B2f 専用エレベーター

●チェックイン …… 15:00 ●チェックアウト …… 10:00

※ご到着予定時刻を過ぎる場合は必ずご連絡ください。



## ACCESS (観光地・近隣施設への所要時間)

- マツダスタジアム…徒歩 約10分
- 名勝 縮景園 ……徒歩 約10分
- 広島城 ……徒歩 約20分
- 広島空港…リムジンバス 約40分
- グリーンアリーナ ……車 約10分
- 原爆ドーム ……市電 約18分
- 広島広域公園 ……車 約25分
- 宮島(厳島神社) ……JR 約29分  
フェリー 約10分



ホテル川島  
HOTEL KAWASHIMA  
HIROSHIMA, ESTABLISHED IN 1894

TEL : 082-263-3535  
FAX : 082-263-0345

0120-3535-00

〒732-0822 広島県広島市南区松原町5-1

ホテル川島 広島

検索

hotel-kawashima.com

スマホからのご予約は、QRコードをご利用ください。



ワンランク上のやすらぎを…

Have a peace of mind.



HOTEL KAWASHIMA

HIROSHIMA, ESTABLISHED IN 1894

明治27年創業 ホテル川島 広島駅直結



# GUEST ROOM



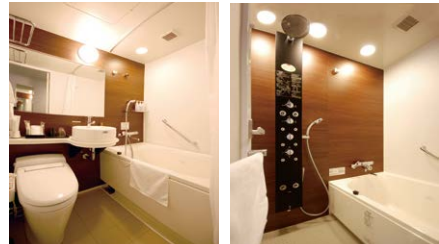
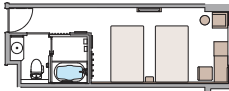
## Premium corner Twin プレミアムコーナートwin

ワイドサイズのベッドをご用意したを高級感漂うプレミアム仕様のお部屋。バスルームには洗い場を設けました。シティホテルとしてワンランク上のご宿泊をお約束します。マッサージチェアも完備。



## Executive Twin エグゼクティブツイン

バス・洗面・トイレすべてセパレートでバスルームには洗い場スペースを設置。お二人の大切な時間をお過ごしください。



## Bath-room バスルーム

広々サイズの3点式ユニットバスと、最新式ボディーシャワーを導入したセパレートタイプの2タイプをご用意。

## ボディーシャワー

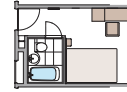
最新式ボディーシャワーは10カ所のノズルが全身を包み込むようにお湯を噴出して、浴槽入浴と同様に身体の芯から全身を温め、マッサージ効果もあり旅の疲れをほぐします。



## Superior Single

スーペリアシングル

1400mm以上のワイドベッドをご用意。ユニットバスもワンランク上の1418サイズ。シングルとは思えない広々仕様です。



## Executive Single

エグゼクティブシングル

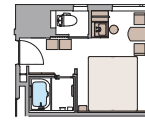
ワイドサイズのベッドをご用意。バス・洗面・トイレすべてセパレートでバスルームには洗い場スペースを設置。ゆったりとしたお部屋でお寛ぎください。



## Premium corner Queen

プレミアムコーナークイーン

ゆっくりと快眠いただけるクイーンサイズ(1610mm以上)のベッドをご用意。バスルーム・洗面・トイレすべてうれしいセパレートタイプになっています。ビジネスや旅の拠点として快適なホテルライフをお楽しみください。



## Slumberland 英国王室御用達ブランドベッド「スランバーランド」採用

世界のセレブに愛される上質な感触と安らかな眠り  
当ホテルは、英国 バーミンガム発祥のブランドベッド「スランバーランド」を採用しています。上質な感触と安らかな眠り、観光やお仕事で疲れた身体をゆっくりとときほぐしてください。



## RESTAURANT

# SÆSON



レストラン (AM7:00~9:00)



ミーティングルーム



喫煙ルーム



会議室

10f

- 客室37室
- レストラン
- 会議室
- ミーティングルーム
- 喫煙ルーム
- 製氷機・自動販売機



枕バー



ビジネスサロン



男女別コインランドリー

11f

- 客室42室
- ビジネスサロン (PC2台・コピー機・FAX)
- 枕バー(無料貸出) お好みの高さ・硬さ・素材をお選びいただけます。
- 男女別コインランドリー



## Barrier-free room バリアフリールーム

段差のないバリアフリーです。バスルームやトイレにも補助器具を設置。また、広島東洋カープファンにはたまらないカープ部屋としても人気があり、ディスプレイや備品までカープ一色です。



窓からは、マツダスタジアムが見えます。

